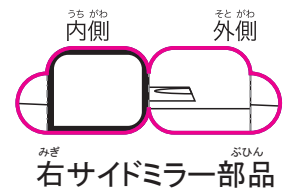
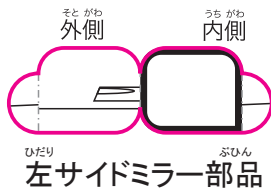
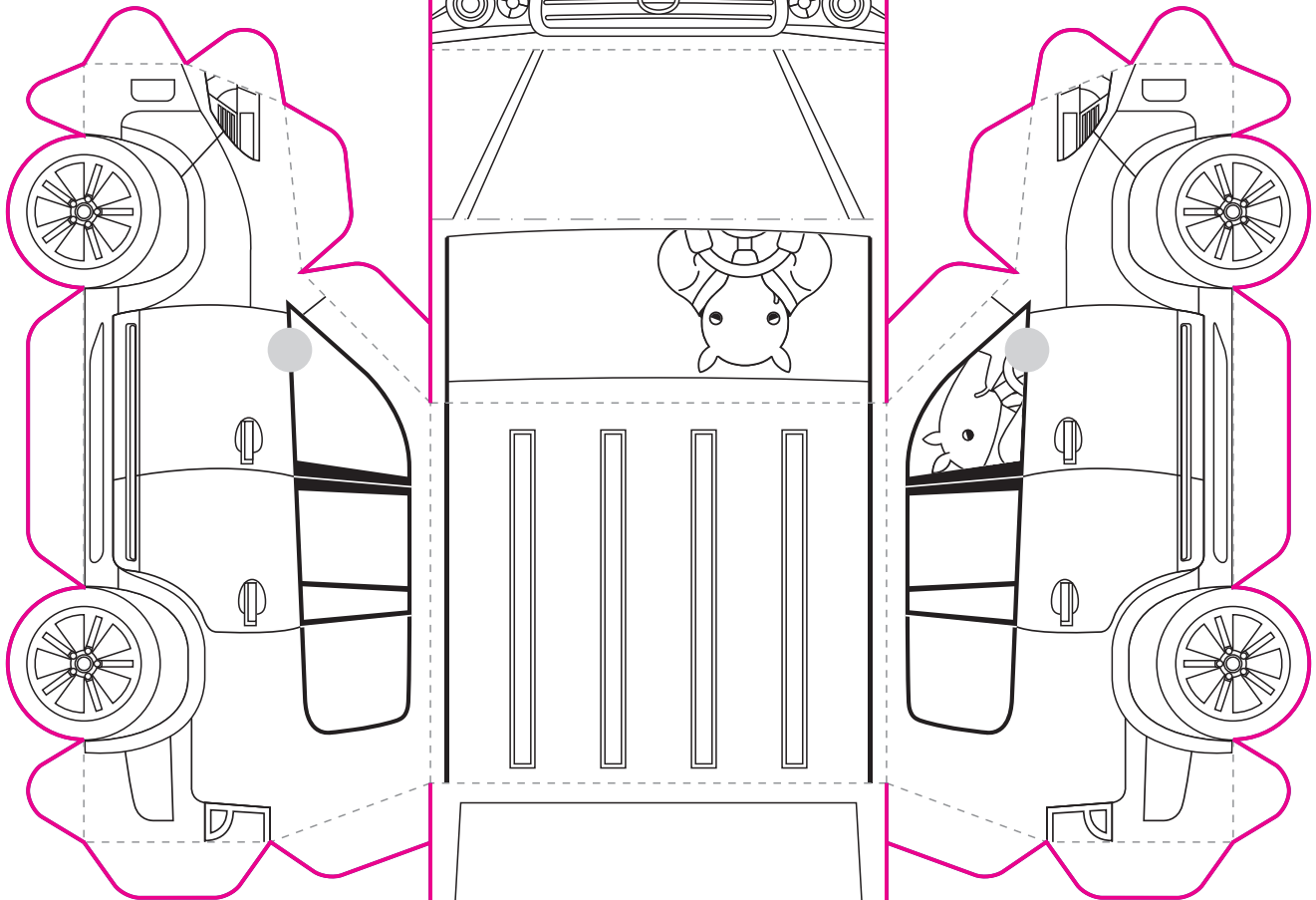
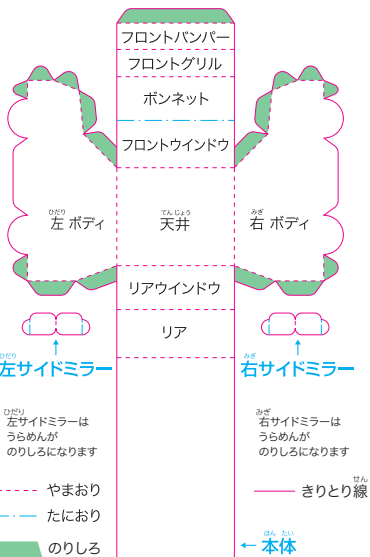


がんばんくみたて めりえじどうしゃ

ほんたい
本体



くみたてせつめい 1

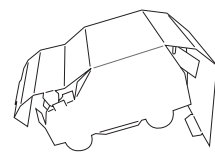


左サイドミラーは
うらめんが
のりしろになります

右サイドミラーは
うらめんが
のりしろになります

--- やまおり
--- たにおり
のりしろ
--- きりとり線
← 本体

くみたてせつめい 2



3. 本体のパーツを
やまおり、
たにおりに注意して、
折り線にそって
折ります。

4. のりしろに、のりをつけて、くっつけます。

5. 右サイドミラーと左サイドミラーを
やまおり、
たにおりに注意して、
折り線にそって折り、
のりで、くっつけます。

6. 右サイドミラーと左サイドミラーを
本体のドアの●部分に、
のりでくっつけて完成です。

- ピーディーエフ
1. PDFファイルをプリンターで印刷してください。
(厚手の紙がオススメです)
- せん
2. きりとり線にそって、本体と右サイドミラー、
左サイドミラーをきりとってください。